

#PSG150

# rhVEGF-A189



, 189,

|     |           |   |    |     |
|-----|-----------|---|----|-----|
| .#: | PSG150-02 | : | 2  |     |
| .#: | PSG150-10 | : | 10 |     |
|     | : -20°C   | : |    | CHO |

CHO, rhVEGF-A189.

: 0,05% Tween20, pH 7.0, PBS,  
0,22

: 1-2 / 1000g 20-30 (PBS),  
1

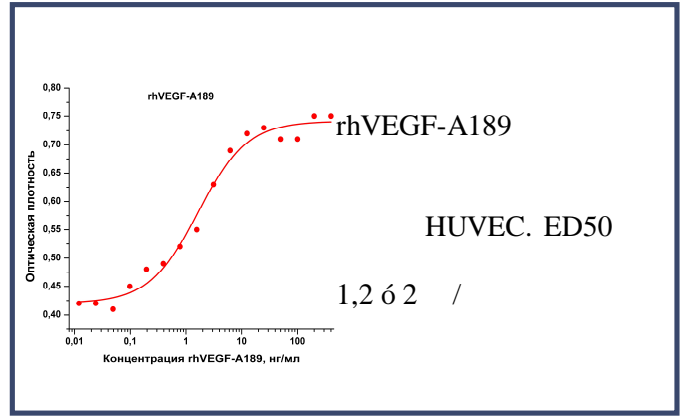
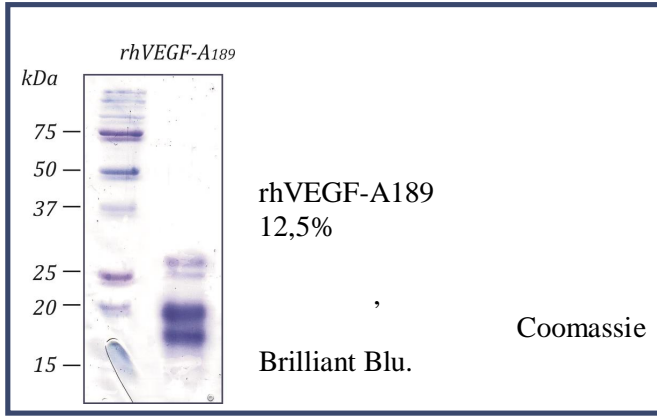
(BSA FBS)

- 12
- -20 -70°C
- 1
- 2 8°C
- 6
- -20 -70°C

: : 16-27

: >98%, Brilliant Blu. Coomassie

: rhVEGF-A<sub>189</sub> (HUVEC).  
ED50 1,2 -2 /



( ), ( . VEGF, *Vascular endothelial growth factor*)

VEGF, VEGF-A.  
(PlGF) VEGF-B, VEGF-C, VEGF-D. VEGF-A  
, 45 ,

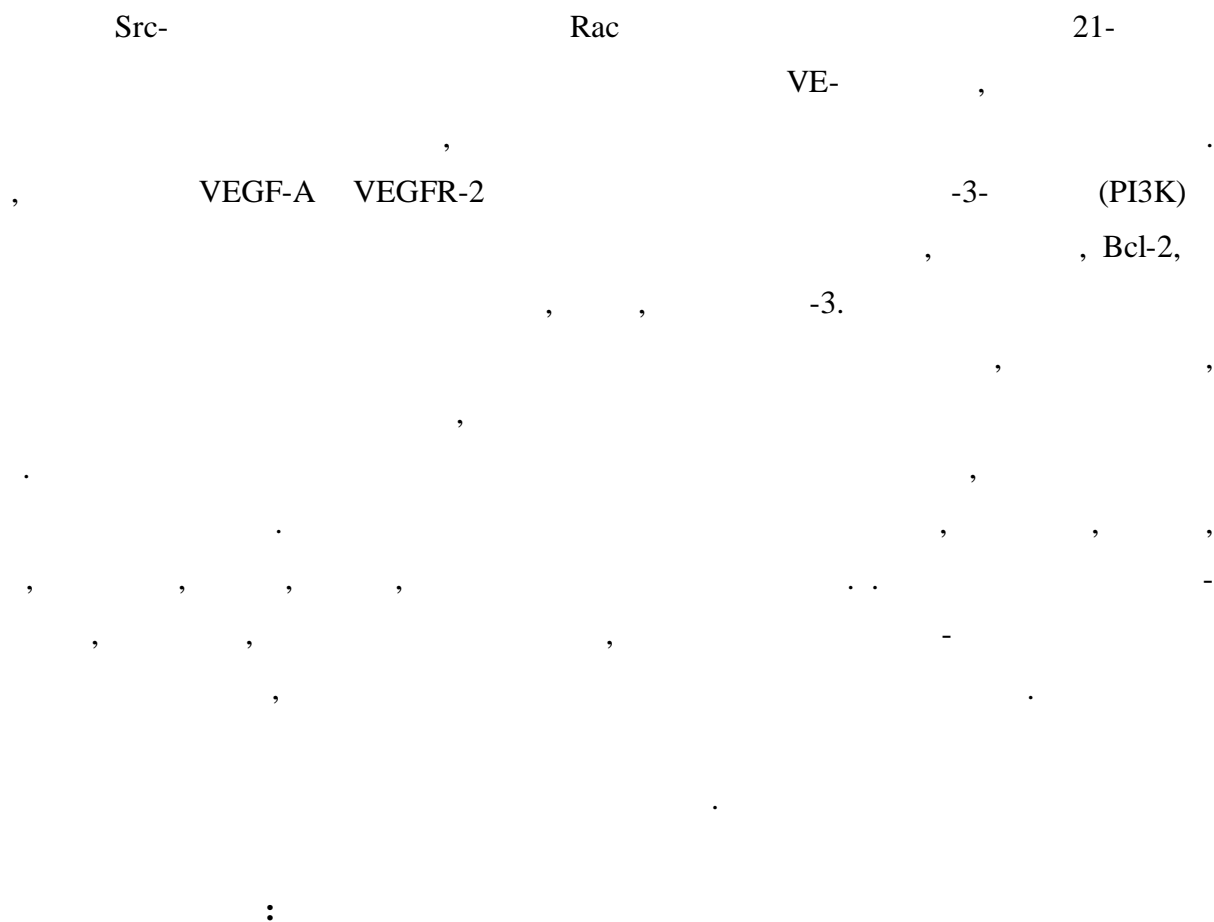
( ),  
4 VEGF-A, 121, 165, 189 206-

VEGF  
in vivo. VEGF  
VEGF

. In vitro VEGF  
. VEGF  
BCL2. VEGF  
VEGF,

VEGFs- VEGFR,  
VEGFR-2 (Flk-1/KDR). VEGF-A, VEGFR-2,

MAPK-  
VEGFR-2 T-  
Src,  
VEGF-A. , VEGF-A



Adams RH, Alitalo K. // Nat. Rev. Mol. Cel. Biol.(2007). 8: 464.  
Carmeliet P. // Nature Rev Genet (2003). 4: 710.  
Carmeliet P., Jain R.K. // Nature (2011). 473 (7347): 298-307.  
Chimenti I, et al.// Circ. Res. (2010). 106: 971.  
Chung AS, Ferrara N. // Annu Rev Cell Dev Biol. (2011). 27: 563.  
Dvorak H.F. // J.Clin.Oncol. (2002). 20: 4368  
Gavard J, Gutkind JS. // Nat. Cell Biol. (2006). 8: 1223.  
Matsumoto T, et al. // EMBO J. (2005). 24: 2342.  
Taimeh Z, et al. // Nat Rev Cardiol. (2013). 10 (9): 519.

000 «Диаэм»

Москва

ул. Магаданская, д. 7, к. 3 ■ тел./факс: (495) 745-0508 ■ sales@dia-m.ru

www.dia-m.ru

**С.-Петербург**  
+7 (812) 372-6040  
spb@dia-m.ru

**Новосибирск**  
+7(383) 328-0048  
nsk@dia-m.ru

**Воронеж**  
+7 (473) 232-4412  
vrn@dia-m.ru

**Йошкар-Ола**  
+7 (927) 880-3676  
nba@dia-m.ru

**Красноярск**  
+7(923) 303-0152  
krsk@dia-m.ru

**Казань**  
+7(843) 210-2080  
kazan@dia-m.ru

**Ростов-на-Дону**  
+7 (863) 303-5500  
rnd@dia-m.ru

**Екатеринбург**  
+7 (912) 658-7606  
ekb@dia-m.ru

**Кемерово**  
+7 (923) 158-6753  
kemerovo@dia-m.ru

**Армения**  
+7 (094) 01-0173  
armenia@dia-m.ru

